

WALD-BINGO 1



Pilz



Ahornblatt



Steine



Vogelnest



Feder



Ast



Schmetterling



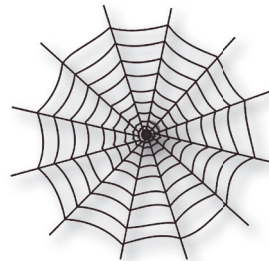
Blüte



Baumstamm



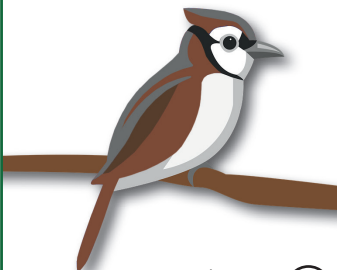
Marienkäfer



Spinnennetz



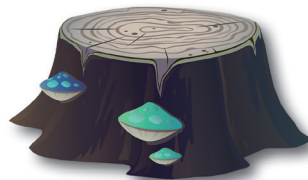
Eichel



Vogel



Zapfen



Baumstumpf



Regenwurm



Spielversion 1: Es gewinnt, wer als erstes vier der gesuchten Dinge oder Tiere horizontal, vertikal oder diagonal in einer Reihe gefunden hat.

Spielversion 2: Es gewinnt, wer zum Schluss die meisten der gesuchten Dinge und Tiere gefunden hat.



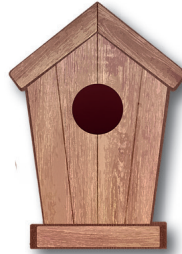
WALD-BINGO 2



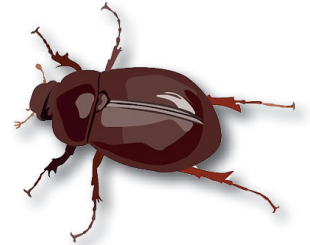
Schmetterling



Farn



Nistkasten



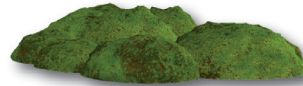
Käfer



Spinne



Eichenblatt



Moos



Tierspur



Baumrinde



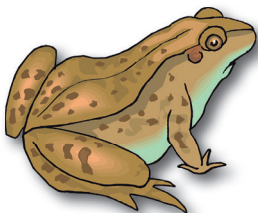
Ameise



Beeren



Schnecke



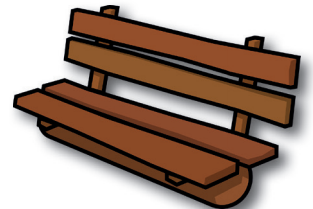
Frosch



Tanne



Biene



Bank

Spielversion 1: Es gewinnt, wer als erstes vier der gesuchten Dinge oder Tiere horizontal, vertikal oder diagonal in einer Reihe gefunden hat.

Spielversion 2: Es gewinnt, wer zum Schluss die meisten der gesuchten Dinge und Tiere gefunden hat.

